

kopNázev akce: **STAVEBNÍ ÚPRAVY BYTOVÉ JEDNOTKY V BYTOVÉM DOMĚ**

Stupeň: dokumentace pro stavební povolení

Žadatel: **STATUTÁRNÍ MĚSTO BRNO, městská část Brno-střed,
Dominikánská 2, 601 69 Brno
Zastoupen: Odbor investiční a správy bytových domů**

Místo stavby: Orlí 521/28, Brno, 602 00, katastrální území Město Brno, p.č. 244, byt č.9

FOTODOKUMENTACE

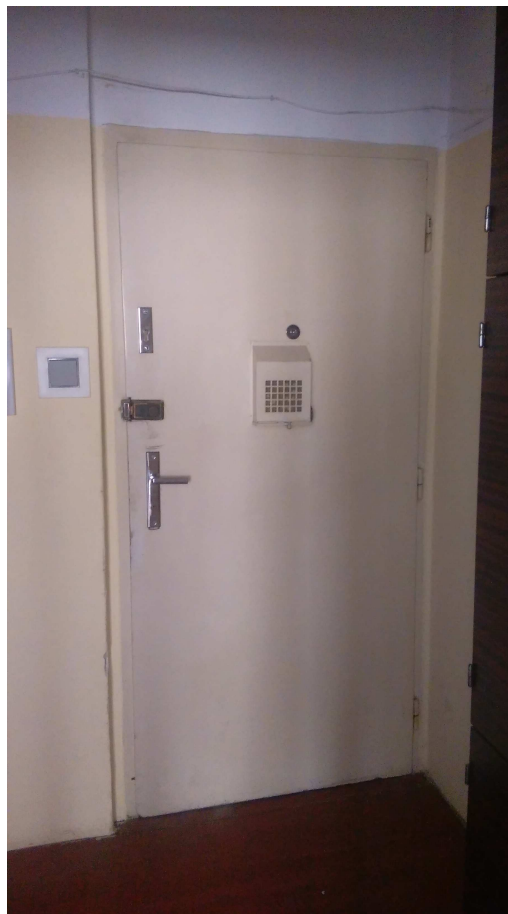
Datum: 06/2017

Vypracovala: Ing. Jana Houzarová

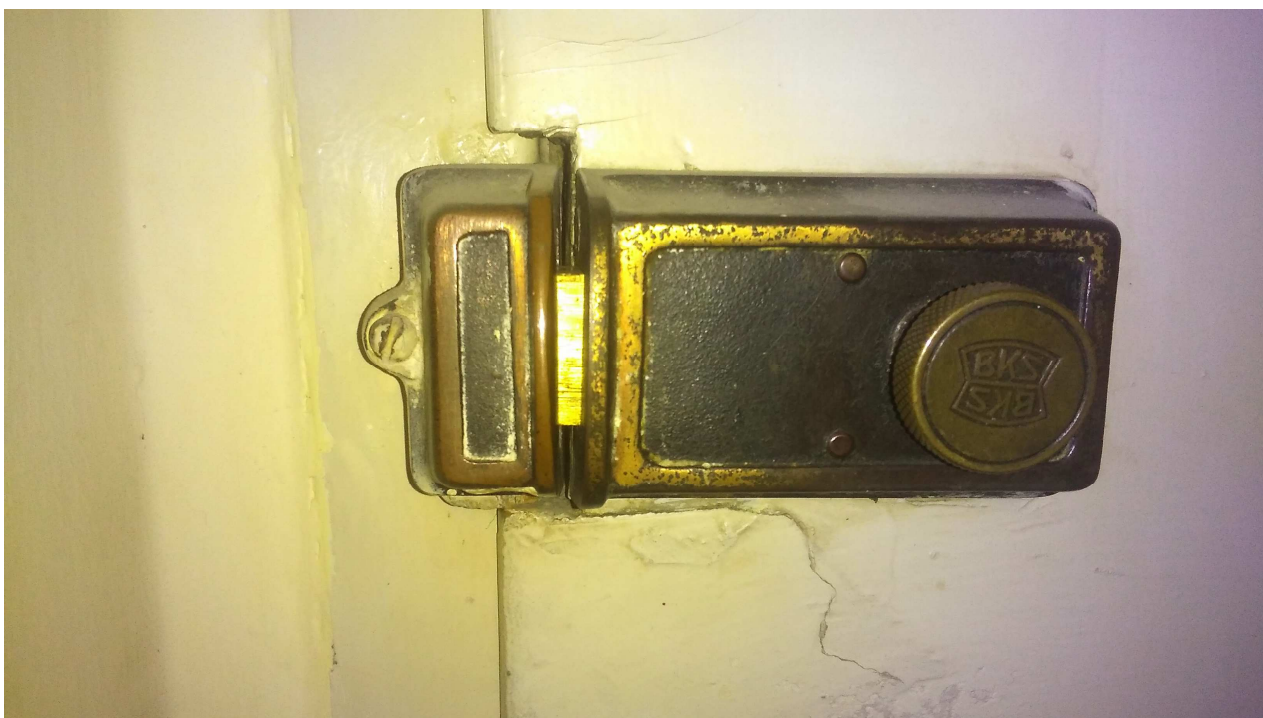
Zodpovědný projektant: Ing. Pavel Magnusek



Obr č. 1 – Vstupní dveře – z domovní chodby



Obr č. 2 – Vstupní dveře – z interiéru



Obr č. 3 – zámek na vstupních dveřích - interiér



Obr. č. 4 – obytný pokoj



Obr č. 5 – Obytný pokoj



Obr. č.6 – Obývací pokoj - okno



Obr. č.7 – dveře - Obývací pokoj–Ložnice



Obr. č.8 – dveře – Chodba-Obývací pokoj



Obr. č. 9 - ložnice



Obr.č.10 – Vestavěné skříně



Obr.č.11 – Dveře–WC+koupelna



Obr.č.12 – Dveře - pracovna



Obr.č.13 – WC



Obr.č.14 – Okno v koupelně do instalační šachty



Obr.č.15 – Koupelna



Obr.č.16 – Vodoměr v koupelně



Obr.č.17 – Pracovna



Obr.č.18 – Koupelna – radiátor



Obr.č.19 – Pracovna – radiátor



Obr.č.20 – Kuchyně



Obr.č.21 – Dveře do kuchyně



Obr.č.22 – Dveře do komory



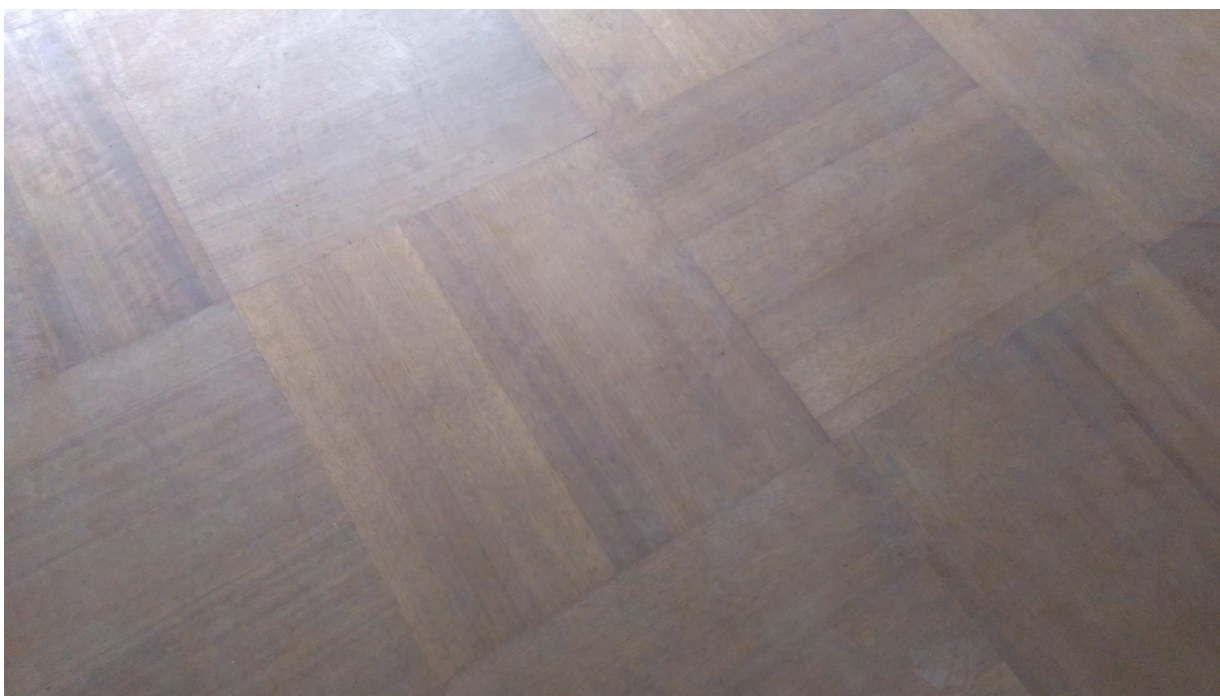
Obr.č.23 – Dveře na balkon



Obr.č.24 – Původní dlažba v komoře - zachovat



Obr.č.25 – Původní dlažba v komoře - zachovat



Obr.č.26 – Původní dřevěná podlaha v místnosti 1.02 a 1.03 – dílce 60x 60 cm



Obr.č.27 – Původní klika



Obr.č.28 – Vnitřní okenní parapet



Obr.č.29 – Balkón



Obr.č.30 – Balkón



Obr.č.31 – Balkón



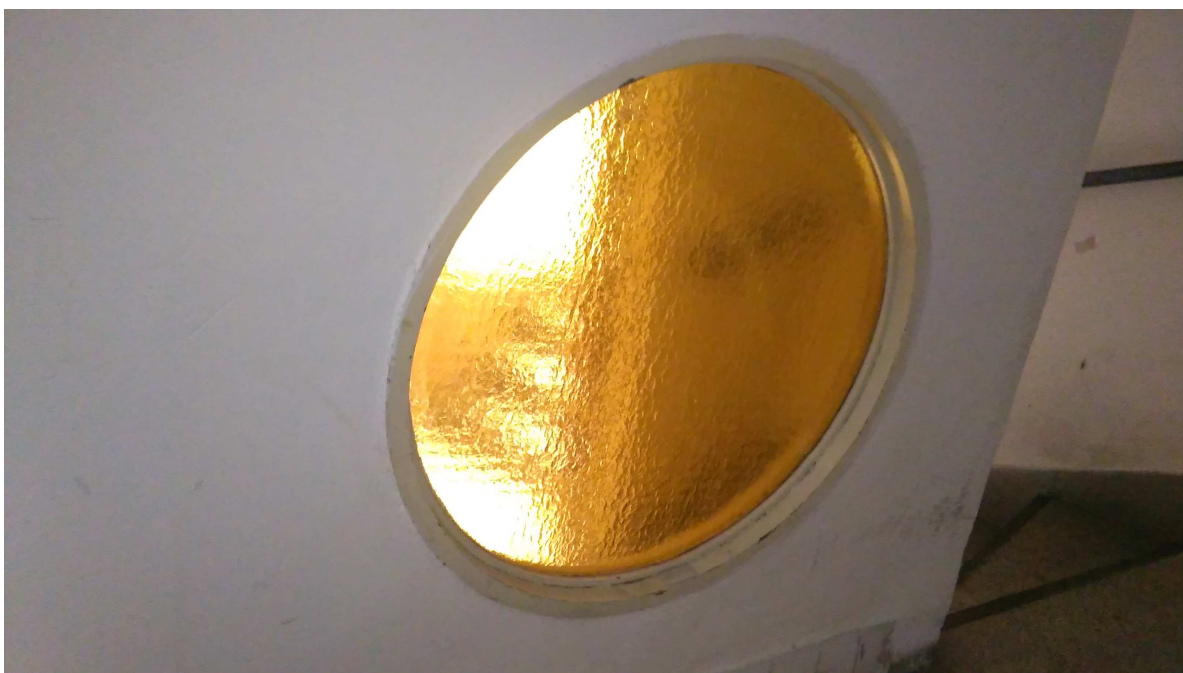
Obr.č.32 – Hospodář



Obr.č.33 – Vstupní domovní dveře



Obr.č.34 – Travertinové obložení vstupní haly



Obr.č.35 – Prosvětlení schodiště

